

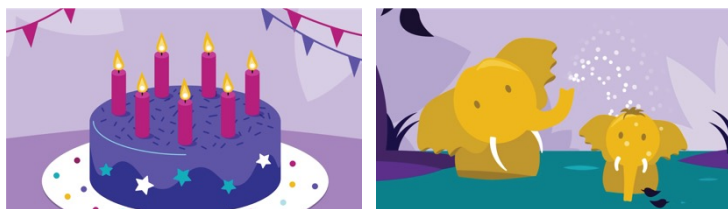


# Semplice. Certo. Comprovato.



## Schermate degli incentivi

Disponibili con il software **EasyOne Connect**



## Specifiche

**Tipi di test:** FVC, FVL, SVC, MVV e test pre/post

**Lingue:** danese, francese, inglese, italiano, norvegese, olandese, polacco, portoghese, russo, spagnolo, svedese, tedesco

**Connettività EMR:** EasyOne Connect

**Dimensions:** 87 mm X 155 mm x 36 mm, 0,356 kg

**Standard:** ATS/ERS 2019 e 2005, NIOSH, OSHA, SSA Disability

## Codici catalogo

**2500-2A:** Sistema per spirometria EasyOne Air (USA e Canada)

**2500-2INT** Sistema per spirometria EasyOne Air (Internazionale)

**5050-50:** EasyOne FlowTube scatola da 50 pz.

**5050-200:** EasyOne FlowTube scatola da 200 pz.

**5050-500:** EasyOne FlowTube scatola da 500 pz.  
Non disponibile in tutti i Paesi



n d d Medical Technologies  
300 Brickstone Square, Suite 604 Andover, MA, 01810 Stati Uniti  
Telefono: +1-978-470-0923

n d d Medizintechnik AG  
Technoparkstrasse 1, CH-8005 Zurigo, Svizzera  
Telefono: +41 44 512 65 00



## Caratteristiche

- Ampio touchscreen a colori
- Navigazione semplificata
- Calibrazione stabile a lungo termine
- Batteria ricaricabile: > 100 test con una sola carica
- Connettività Bluetooth
- Uso flessibile
- Modalità portatile o PC
- Incentivi animati in tempo reale
- Trasferimento dei dati in tempo reale
- Integrazione comprovata con i migliori sistemi EMR/EHR

**TrueFlow**  
makes the difference

L'originale misurazione a ultrasuoni del flusso è estremamente accurata in tutti i range di flusso, indipendentemente dalla composizione dei gas, dalla pressione, dalla temperatura e dall'umidità. n d d **TrueFlow** è una soluzione igienica e priva di resistenza che non necessita di essere calibrata nel corso della sua vita utile.

## EasyOne Connect

Il software **EasyOne Connect** offre un database e una piattaforma per tutte le soluzioni POC di EasyOne. La gestione dei dati non è mai stata più facile.

SCANSIONAMI

