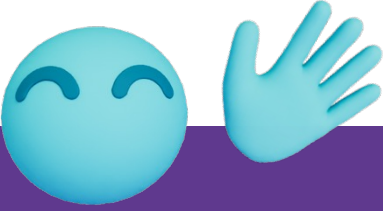




Medical Technologies

Hallo, ich bin Buddy,
Ihr Spirometrie-Coach.



Die Zukunft der Spirometrie

Komplizierte Untersuchungsabläufe ade! Freuen Sie sich auf Buddy, Ihren persönlichen Assistenten bei der Spirometrie.

Buddy wurde entwickelt, um spirometrische Untersuchungen zu einem angenehmeren Erlebnis für die Patienten zu machen und Arbeitsabläufe für das medizinische Fachpersonal zu optimieren – beste Voraussetzungen für hochwertige Spirometrie-Ergebnisse.

Mit dem **EasyOne Sky** wird die Spirometrie zu einem fließenden und komfortablen Teil der Patientenversorgung.



EasyOne Sky

Spirometrie neu definiert mit Buddy



Scannen Sie den QR-Code und erleben Sie Buddy in Aktion.



Grenzenlos. *EasyOne Sky*.

Hallo, ich bin Buddy, Ihr Spirometrie-Coach.

Ich helfe beim ...

- Vorzeigen von Tests
- Anleiten von Patienten
- Rückmeldung Geben
- Erzielen von qualitativ hochwertigen Messungen



Technische Daten

Testtypen: FVC, FVL, Pre-/Post-Test

Sprachen: Englisch, Spanisch

Masse: 111 x 84 x 33 mm, 140 g

Parameter: BEV, FEF₂₅, FEF₂₅₋₇₅, FEF₅₀, FEF₇₅, FET, FEV_{0.75}, FEV_{0.75}/FVC, FEV₁, FEV₁/FVC, FEV₁Q, FIVC, FVC, PEF, PIF, FVC %change, FEV1 %change

Spirometrie-Sollwerte: GLI (Quanjer) 2012, NHANES-III (Hankinson) 1999, Global GLI (Bowerman) 2023

Datenmanagement:  EasyOne Mobile

App-Kompatibilität:  **Windows**  Download on the App Store  GET IT ON Google Play
iOS und Android sind nicht in allen Ländern verfügbar.

Artikelnummern*

2800-1D EasyOne Sky inkl. BLE-Dongle für die Nutzung am PC

2800-1M EasyOne Sky

2800-50.1sp EasyOne Sky BLE Dongle

5050-50 EasyOne FlowTube, Pkg. mit 50 Stück

5050-200 EasyOne FlowTube, Pkg. mit 200 Stück

5050-500 EasyOne FlowTube, Pkg. mit 500 Stück

*Nicht in allen Ländern verfügbar

TrueFlow
makes the difference

Die einzigartige Ultraschalltechnologie von nnd garantiert in allen Flow-Bereichen genaue Ergebnisse, unabhängig von Gaszusammensetzung, Druck, Temperatur und Feuchtigkeit.

nnd **TrueFlow** ist eine hygienische und widerstandsfreie Technologie. Die Geräte brauchen während ihrer gesamten Lebensdauer nicht kalibriert zu werden.

nndCloud
simplifying workflows

Die moderne und sichere Konnektivitätslösung von nnd ermöglicht die Anbindung an Gesundheitsplattformen und EHR/EMR-Systeme – natürlich basierend auf neuesten Cybersicherheitsstandards.



nnd Medizintechnik AG
Technoparkstrasse 1, CH-8005 Zürich, Schweiz
Telefon: +41 44 512 65 00

nnd Medical Technologies
300 Brickstone Square, Suite 604 Andover, MA, 01810 USA
Phone: +1-978-470-0923



CODE SCANNEN



ID: LP-0000101 Rev: 00
© Copyright 2024. Alle Rechte vorbehalten