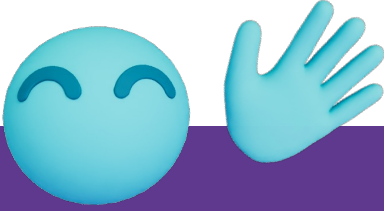




Medical Technologies

Presentamos a Buddy,
el asistente virtual para las
pruebas de espirometría.



EasyOne Sky

Redefiniendo la espirometría
con Buddy

El futuro de la espirometría

Despidase de los tediosos procedimientos de espirometría y dé la bienvenida a Buddy, un asistente virtual que le guiará a través de las pruebas de espirometría.

Buddy ha sido diseñado para que la espirometría sea una experiencia agradable para los pacientes y un procedimiento sencillo para los profesionales sanitarios, garantizando unos resultados de calidad con una menor carga de trabajo.

Deje que **EasyOne Sky** transforme las pruebas de espirometría en un procedimiento agradable y sencillo de la atención al paciente.



Escanee el código
QR para ver a
Buddy en acción.



Sin límites. *EasyOne Sky*.



Hola, soy Buddy, su asistente virtual para las pruebas de espirometría.

Estoy aquí para...

- enseñarle a realizar una prueba.
- guiar a sus pacientes.
- darle información sobre las pruebas.
- permitirle obtener resultados fiables de calidad en las pruebas de espirometría.



Especificaciones

Tipos de pruebas: FVC, FVL, y pruebas pre- y posbroncodilatadoras

Idiomas: español, inglés

Dimensiones: 4.3" x 3.3" x 1.3", 4.9 oz / 111 x 84 x 33 mm, 140 g

Parámetros: BEV, FEF₂₅, FEF₂₅₋₇₅, FEF₅₀, FEF₇₅, FET, FEV_{0.75}, FEV_{0.75}/FVC, FEV₁, FEV₁/FVC, FEV₁Q, FIVC, FVC, PEF, PIF, cambio de % FVC, cambio de % FEV₁

Valores normales predichos. Espirometría: Espirometría GLI (Quanjer) 2012, NHANES-III (Hankinson) 1999, Global GLI (Bowerman) 2023

Gestión de datos: EasyOne Mobile

Compatibilidad con: Windows
iOS y Android no disponible en todos los países.

Códigos de los artículos*

2800-1D EasyOne Sky incl. adaptador BLE para PC

2800-1M EasyOne Sky

2800-50.1sp Adaptador BLE EasyOne Sky

5050-50 EasyOne FlowTube, caja de 50 unidades

5050-200 EasyOne FlowTube, caja de 200 unidades

5050-500 EasyOne FlowTube, caja de 500 unidades

* No disponible en todos los países.



n d d Medical Technologies
300 Brickstone Square, Suite 604 Andover,
MA, 01810 Estados Unidos
Teléfono: +1-978-470-0923

n d d Medizintechnik AG
Technoparkstrasse 1, CH-8005 Zurich, Suiza
Teléfono: +41 44 512 65 00



TrueFlow
makes the difference

La medición del flujo por ultrasonidos de n d d es extremadamente precisa en todos los rangos de flujo, independientemente de la composición del gas, la presión, la temperatura y la humedad.

n d d **TrueFlow** es una solución higiénica y sin resistencia que no requiere ningún tipo de calibración durante la vida útil del dispositivo.

n d d Cloud
simplifying workflows

La solución de conectividad moderna y segura de n d d ha sido diseñada para conectarse a las plataformas de salud y a los sistemas de EMR/EHR. De conformidad con las normas de ciberseguridad más avanzadas.

ESCANÉEME



ID: LP-0000104 Rev: 00
© Copyright 2024. Todos los derechos reservados.